

Com configurar la xarxa per DHCP a sistemes operatius Windows 7, 8, 8.1 i 10.

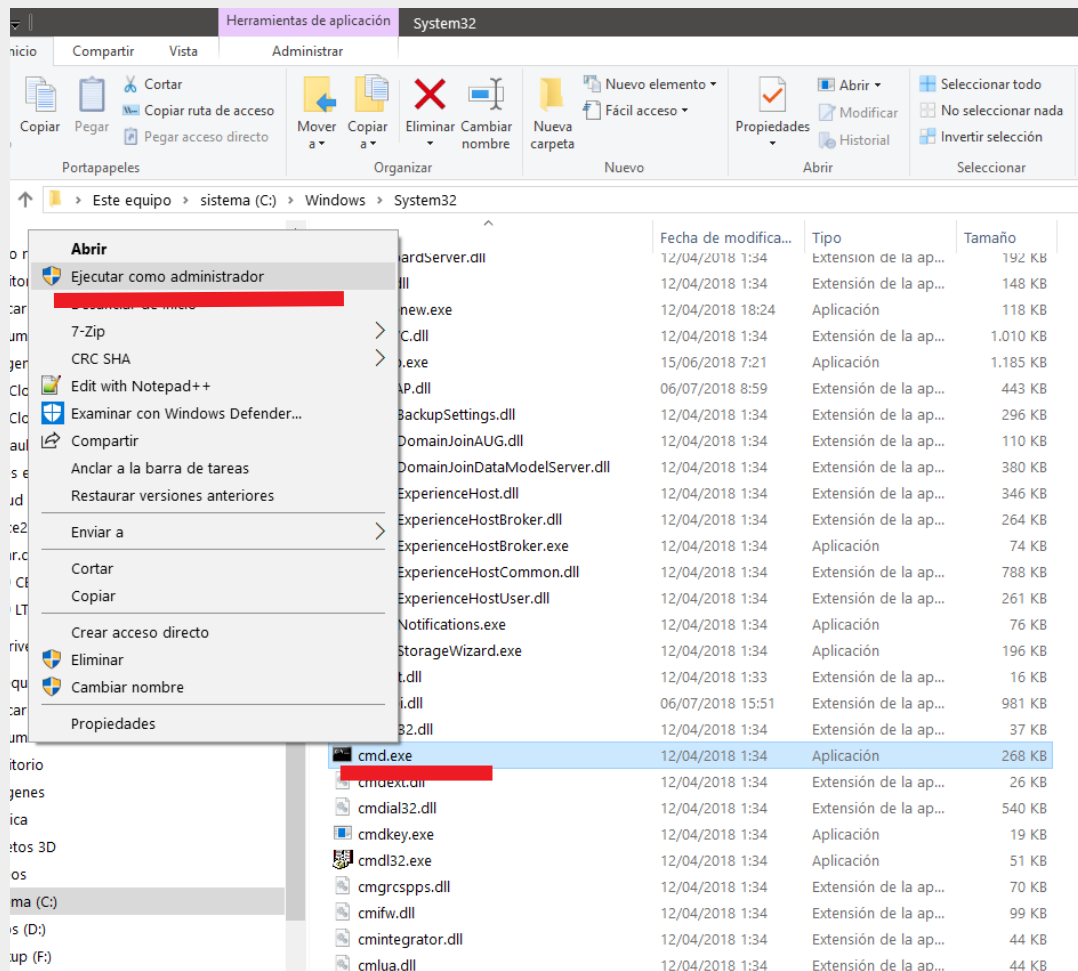
Serveis Informàtics del Campus de Terrassa

v. 1.0.2

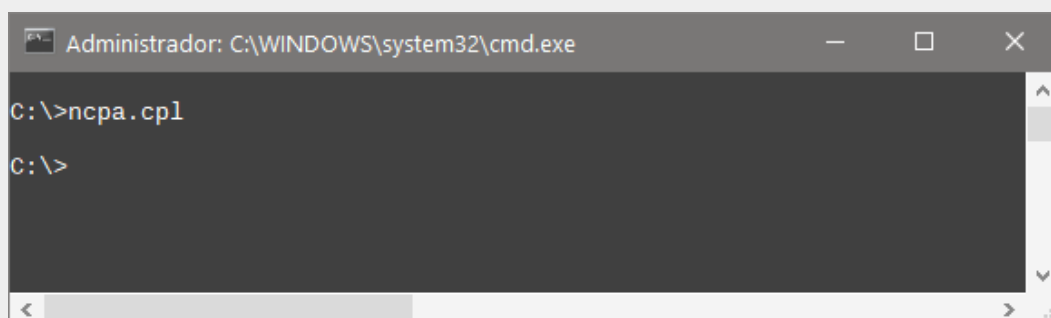
Juliol 2018

Nota important: S'ha d'utilitzar un compte d'usuari amb privilegis d'administració (administrador, adminlocal o un usuari local amb privilegis) per poder fer els canvis.

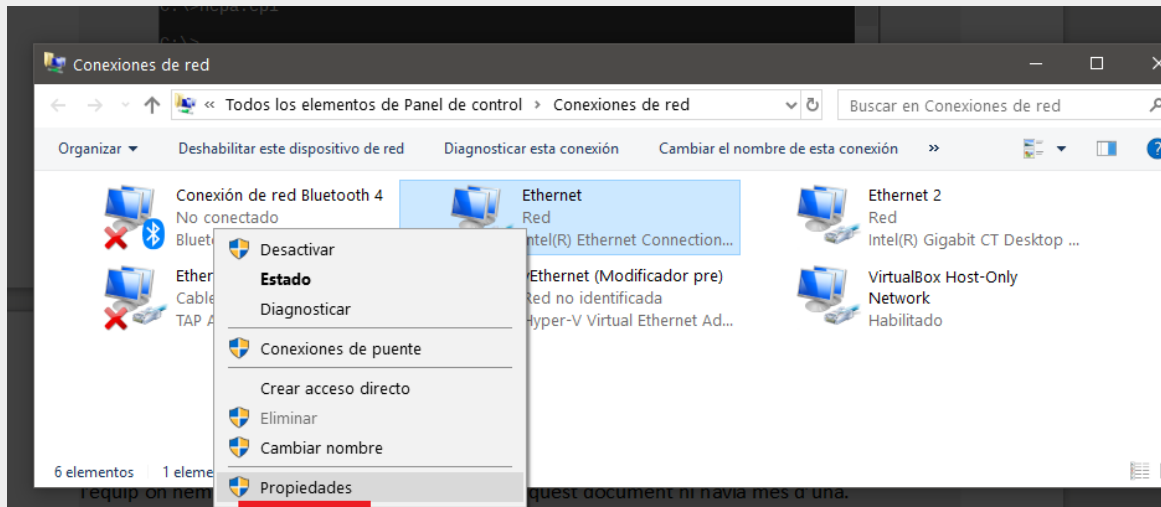
1.- Anar al directori `c:\Windows\System32`. Buscar un fitxer anomenat `cmd.exe` i amb el botò dret de ratolí escollir la opció 'Ejecutar como Administrador' i acceptar.



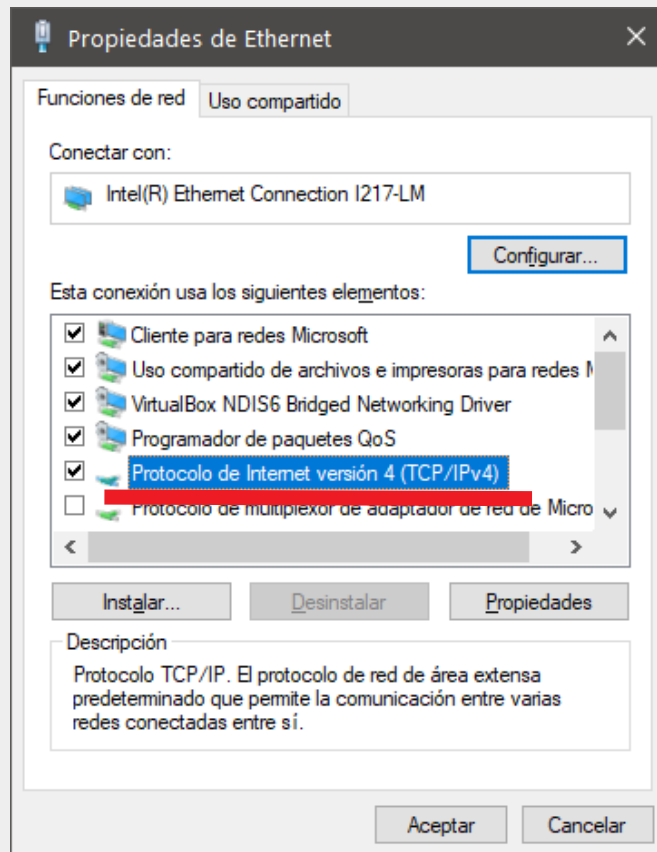
2.- Dins la consola de comandes en mode administrador , escriure `nca.cpl` i premer **Enter**.



2.- Botó dret a la xarxa que volem canviar a DHCP i escollim l'opció **Propiedades**. Normalment tindrà per nom "Ethernet" o "Xarxa local". Només hi trobarem una disponible, o activada, pero a l'equip on hem creat les captures de pantalla per aquest document hi havia més d'una.



3.- S'obrirà una finestra i farem **doble click** a **Internet Protocol Version 4 (TCP/IPv4)** per obrir la finestra de propietats.



4.- Llavors marcarem les opcions **Obtenir una IP Automàticament** i **Obtenir un Servidor de DNS Automàticament**. Clickem a **Ok/Aceptar** a totes les finestres perquè volem desfer els canvis fets.

Propiedades: Protocolo de Internet versión 4 (TCP/IPv4) [X]

General Configuración alternativa

Puede hacer que la configuración IP se asigne automáticamente si la red es compatible con esta funcionalidad. De lo contrario, deberá consultar con el administrador de red cuál es la configuración IP apropiada.

Obtener una dirección IP automáticamente:

Usar la siguiente dirección IP:

Dirección IP: [.] [.] [.] [.]

Máscara de subred: [.] [.] [.] [.]

Puerta de enlace predeterminada: [.] [.] [.]

Obtener la dirección del servidor DNS automáticamente

Usar las siguientes direcciones de servidor DNS:

Servidor DNS preferido: [.] [.] [.] [.]

Servidor DNS alternativo: [.] [.] [.] [.]

Validar configuración al salir

Opciones avanzadas...

Aceptar Cancelar

Si no hi ha cap problema, ja ho tindrem fet i ara la xarxa s'assignarà automàticament.