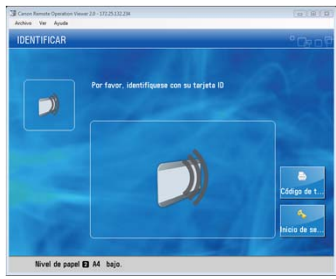


# Accés a l'equip multifuncional



**Pas1: Identificar-se**  
Per identificar-vos, passeu la targeta pel Lector i premeu "Inici de sessió".



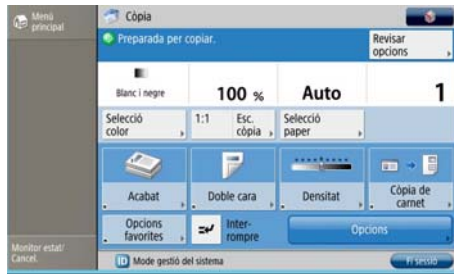
**Identificar-se (sense targeta)**  
Mitjançant l'usuari i contrasenya de la intranet UPC.



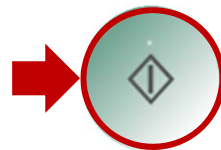
## Còpia



**Pas 1: Premeu**  
"Opció Còpia"



**Pas 2: Modifiqueu, si escau, l'acabat del document.**  
Introduïu el número de còpies.  
**Premeu la tecla verda.**



**Pas 3: Introduïu el paper a l'alimentador amb el text cap amunt i premeu la tecla verda.**

## Altres funcions



**Opcions d'acabat:**  
Classificar / Agrupar

**Opcions doble cara**  
1 a 2 / 2 a 2

**Opcions de densitat de còpia**

**Tipus d'original**  
Text / Foto

## Llegir i enviar

(Passos per escanejar documents)



**Pas 1: Premeu**  
"Opció Llegir i enviar"



**Pas 2: Modifiqueu, si escau, l'acabat del escaneig.**  
"Premeu inici enviament"

## Llegir i desar

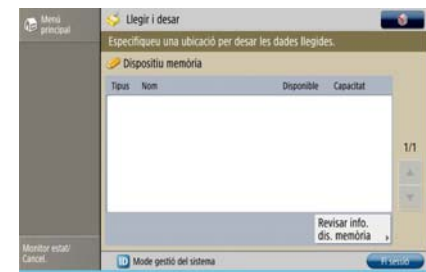
(Passos per escanejar documents a USB) PDF, JPEG o TIFF



**Pas 1: Premeu**  
"Opció Llegir i desar"



**Pas 2: Premeu**  
"Opció Dispositiu memòria"



**Pas 3: Especifiqueu una ubicació per desar les dades llegides**

**Pas 4: Modifiqueu, si escau, l'acabat del escaneig i premeu la tecla verda.**

## Fitxers desats

(Passos per imprimir documents des de USB) PDF, JPEG o TIFF



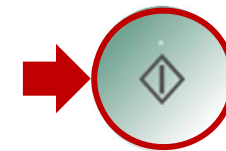
**Pas 1: Premeu**  
"Opció Fitxers desats"



**Pas 2: Premeu**  
"Opció Dispositiu memòria"

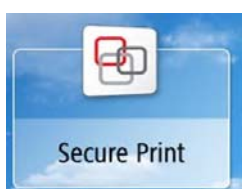


**Pas 3: Especifiqueu una ubicació per usar el fitxer.**



**Pas 4: Modifiqueu, si escau, l'acabat del escaneig i premeu la tecla verda.**

## Imprimir



**Pas 1: Premeu**  
"Opció Secure Print"



**Pas 2: Seleccionem els treballs que vulgueu imprimir (un a un individualment o prement "Seleccionar tots")**



**Pas 3: Premeu**  
Sobre "Imprim.+Eli..."



**Premeu "ID"/"Fi sessió" o Passeu la targeta per tancar la sessió**