



Guia extensa

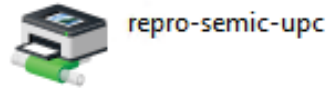


Índex

1. COM IMPRIMIR.....	2
2. ACCÉS A L'EQUIP MULTIFUNCIONAL.....	3
2.1. Quan l'usuari arriba a la impressora sempre requereix iniciar sessió	3
2.2. Quan l'usuari s'identifica a la impressora apareix el següent menú	4
3. IMPRIMIR (ALLIBERAR IMPRESSIÓ SEGURA).....	5
4. FUNCIONS DEL DISPOSITIU	6
4.1. Còpia	6
4.2. Papercut MF.....	7
4.3. Imprimir/escanejar a dispositiu d'emmagatzematge	8
4.3.1. Impressió des de dispositiu d'emmagatzematge	9
4.3.2. Com extreure l'USB amb seguretat	11
4.3.3. Escaneig a dispositiu d'emmagatzematge	12
4.3.4. Com extreure l'USB amb seguretat	13
4.4. Navegador web	14
5. ESCANEJAR A CORREU ELECTRÒNIC	16
6. TANCAR LA SESSIÓ.....	18
7. INFORMACIÓ ADDICIONAL IMPORTANT	19
7.1. Que passa si l'equip es queda sense paper o tòner durant la impressió	19

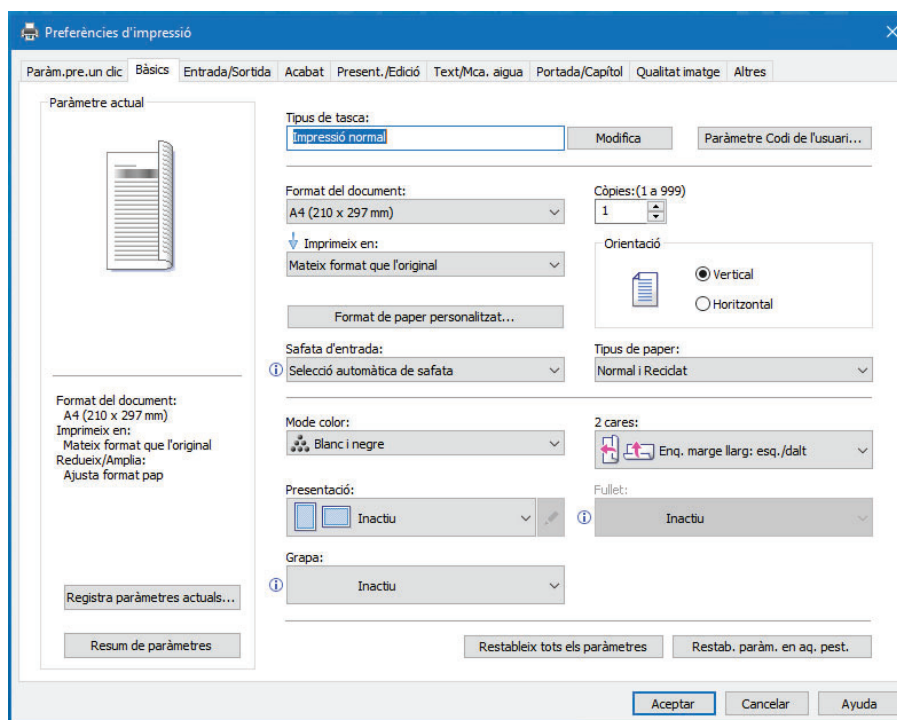
1. Com imprimir

Per tal de poder imprimir correctament seleccionar la impressora retinguda: **repro-semic-upc**



Les opcions per defecte d'impressió són en blanc i negre i dúplex.

En cas de voler canviar les preferències d'impressió, accedir a les propietats de la impressora des del propi software:



Opcions principals:

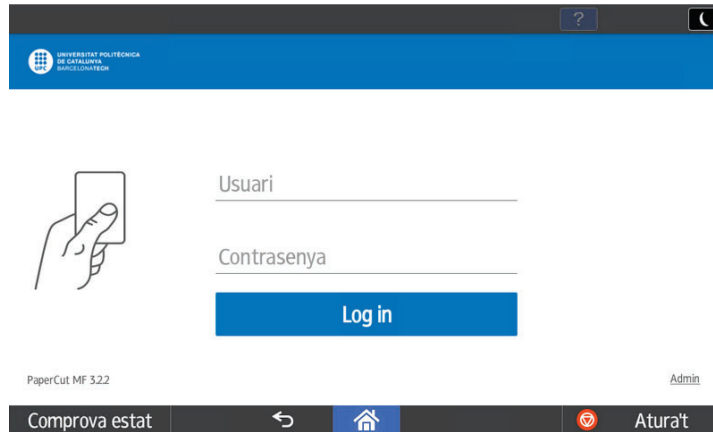
- **Safata d'entrada:** Selecció del calaix de paper.
- **Mode de color:** Selecció de color o bn
- **2 cares:** Selecció d'impressió a una cara o dos cares.
- **Orientació:** Per modificar la orientació de vertical a Horitzontal.
- **Grapat:** Selecció d'on ubicar la grapa al document.

Per la impressió en A4 o A3 no cal seleccionar la safata ja que l'agafa de forma automàtica. En el cas de voler imprimir cartolina, introduir-la pel lateral i seleccionar Safata d'entrada "bypass"

NOTA: En cas de no tenir configurada la impressora en el lloc de treball, posar-se contacte amb el vostre personal TIC de suport.

2. Accés a l'equip multifuncional

2.1. Quan l'usuari arriba a la impressora sempre requereix iniciar sessió



Per tal de poder autenticar-nos apropiem la targeta de la UPC al lector o introduir el nostre usuari i contrasenya de la intranet de UPC. Format usuari: **nom.cognom** (sense @upc.edu)

Lector de proximitat:



2.2. Quan l'usuari s'identifica a la impressora apareix el següent menú



L'usuari tindrà accés a les següents funcions

- **Alliberar Impressió:** Gestió dels treballs pendents d'alliberar (imprimir, convertir a escala de grisos, a 2 cares o eliminar els treballs)
- **Funcions del dispositiu:** Accés a les funcions natives de la impressora (Copia, Impressió USB i ,Navegador Web)
- **Escanejar:** Escanejar al correu electrònic corporatiu de l'usuari identificat a la impressora.

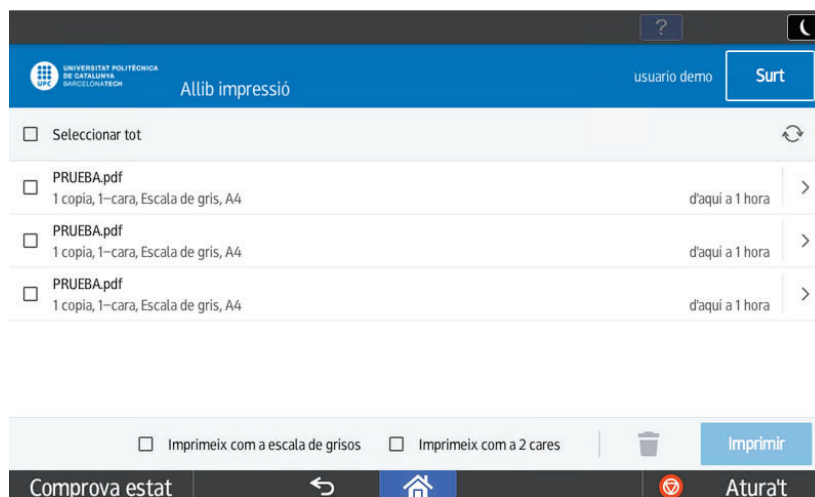
3. Imprimir (Alliberar impressió segura)

Per tal de poder alliberar els treballs enviats per la cua segura (repro-semic-upc) prémer “**Allib. Impressió**”.



Accedint a “**Allib. Impressió**” apareixen els treballs pendents d’alliberar a la impressió retinguda del servei d’impressió de la UPC:

- D’una banda, permet modificar opcions d’acabat (conversió a escala de grisos i/o conversió a doble cara) dels treballs abans de ser alliberats.
- Per altra banda, permet eliminar els treballs i així evitar impressions no desitjades.
- Les impressions no alliberades en **24 hores**, seran eliminades de forma automàtica.



Una vegada que les opcions siguin correctes, prémer el botó “**Imprimir**”:



4. Funcions del dispositiu

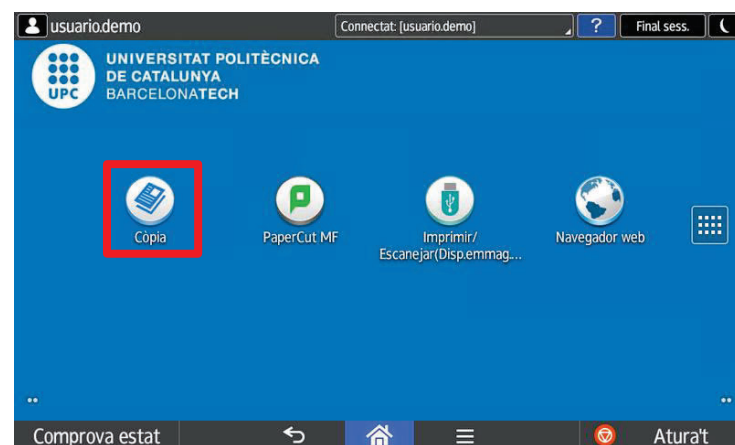
Accedir a la funció del dispositiu:



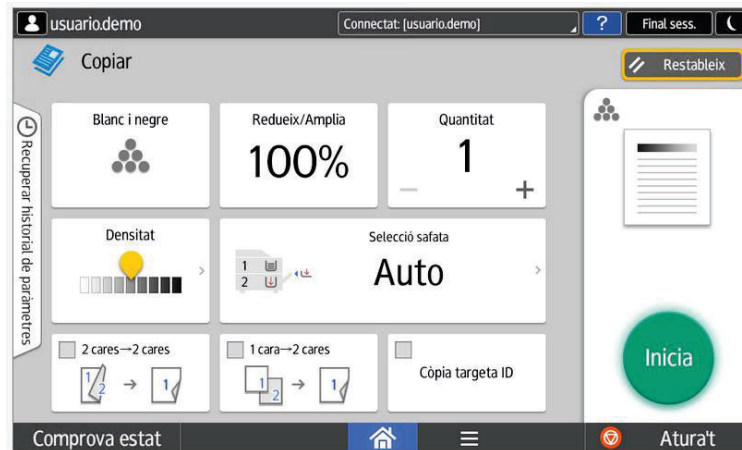
Ens mostrarà les funcions del dispositiu:



4.1. Còpia



A continuació es detalla les opcions de còpia:



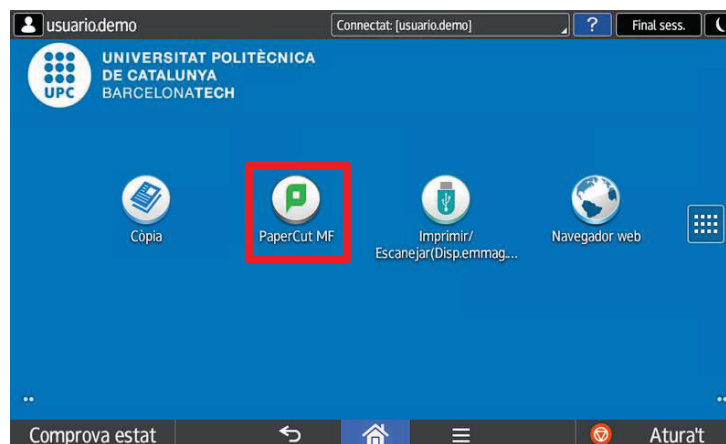
Opcions que permet seleccionar:

- Blanc i negre o color
- Dúplex (a doble cara)
- Reduir/Ampliar
- Número de còpies
- Escalat
- Còpia targeta ID: DNI
- Grapat

Una vegada modificades, si s'escau, les opcions, prémer el botó "Inicia":



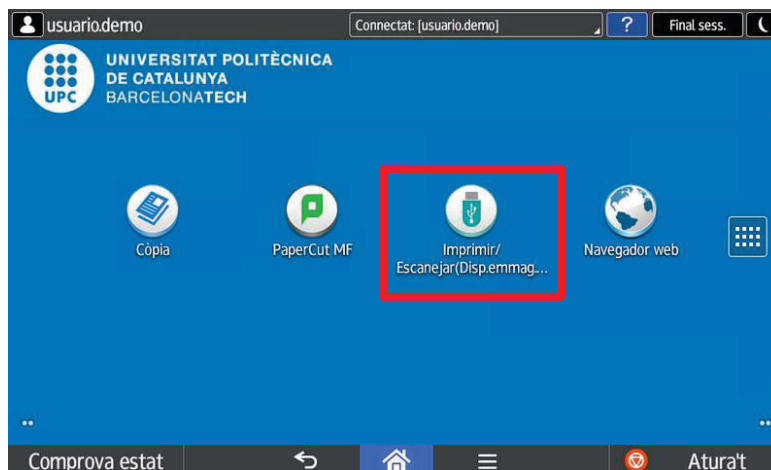
4.2. Papercut MF



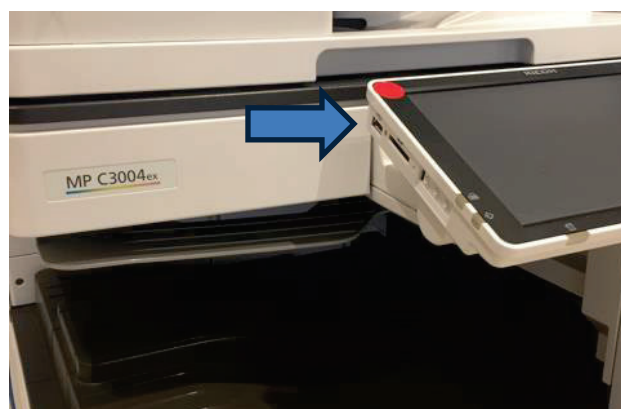
Torna al menú inicial amb les diferents opcions a seleccionar:



4.3. Imprimir/escanejar a dispositiu d'emmagatzematge



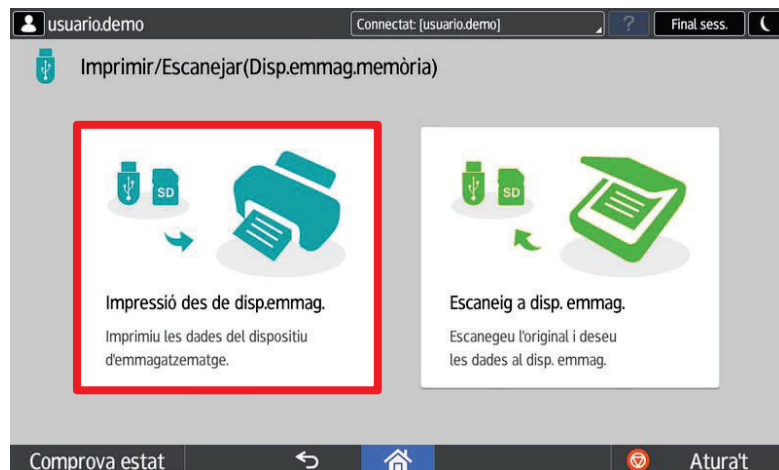
Introduir dispositiu:



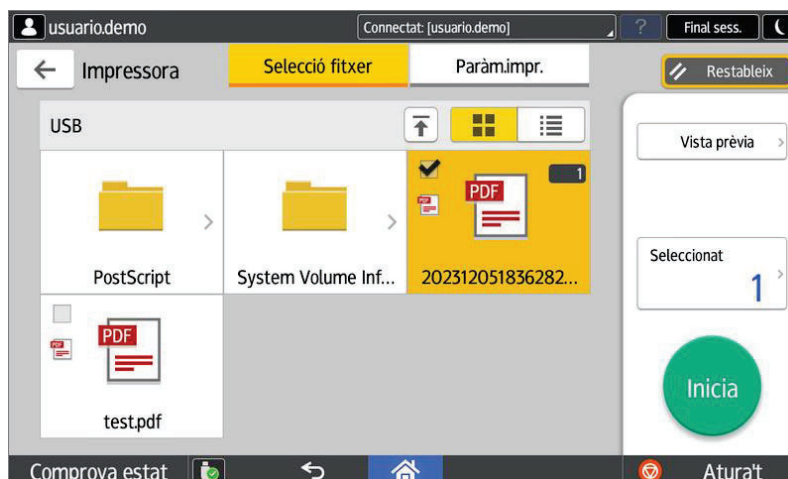
Ens dona la opció d'impressió o escaneig del dispositiu d'emmagatzematge:



4.3.1. Impressió des de dispositiu d'emmagatzematge



Navegar fins seleccionar el treball per imprimir:





Opcions per defecte en blanc i negre i doble cara

Definir les opcions de escaneig:

- Blanc i negre o color
- Resolució
- Altres

Número de còpies:

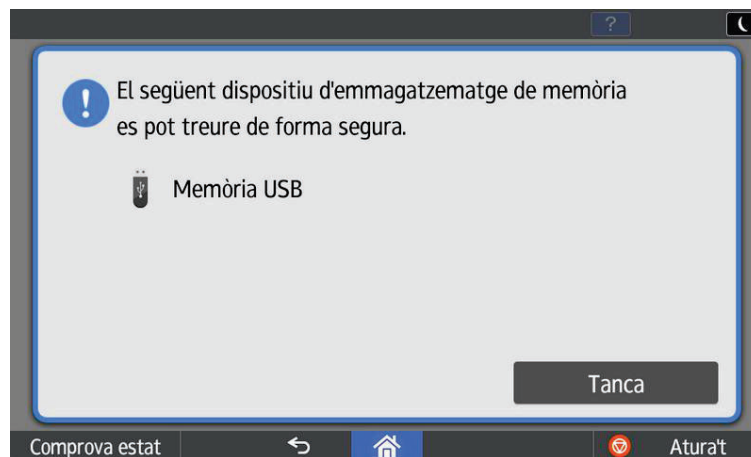
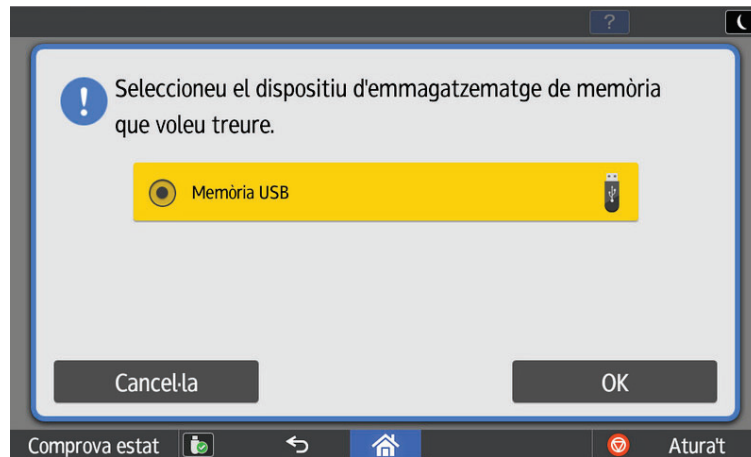


Prémer "Inicia":

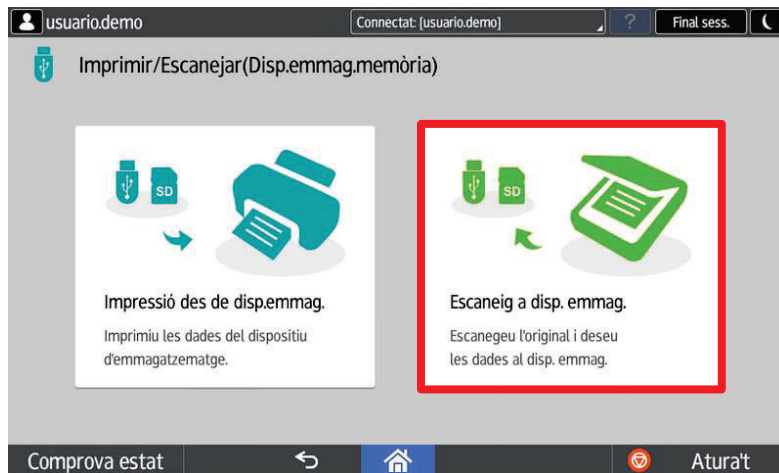


4.3.2. Com extreure l'USB amb seguretat

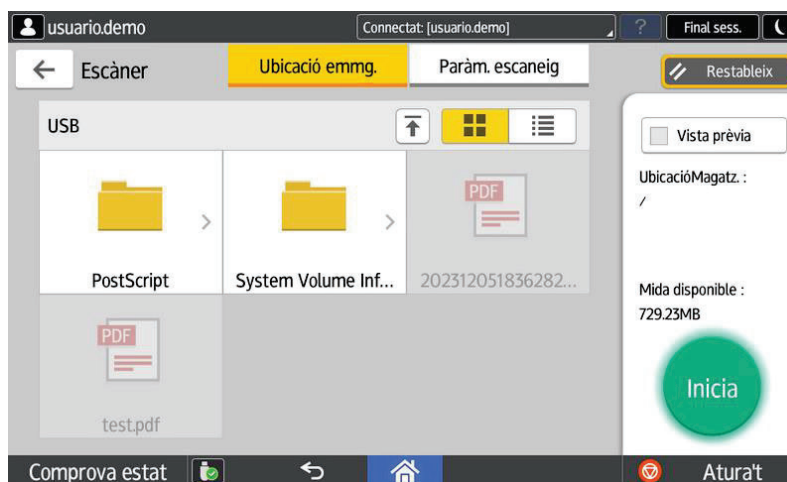
Seleccionar opció:

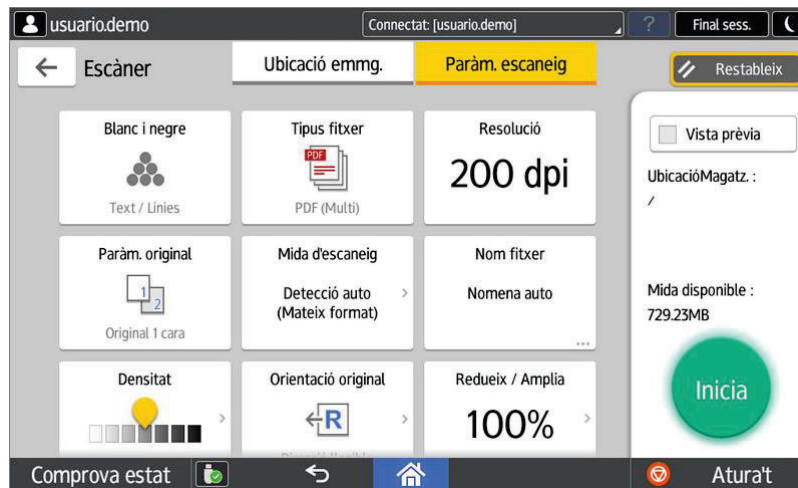


4.3.3. Escaneig a dispositiu d'emmagatzematge



Navegar fins trobar la carpeta:





Opcions per defecte en **Blanc i negre** i **200 dpi**.

Definir les opcions de escaneig:

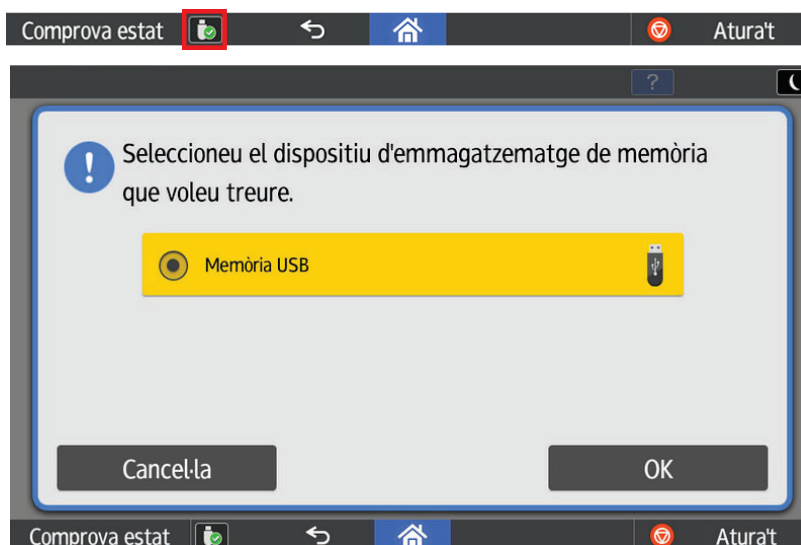
- Blanc i negre o color
- Resolució
- Mida d'escaneig
- Altres

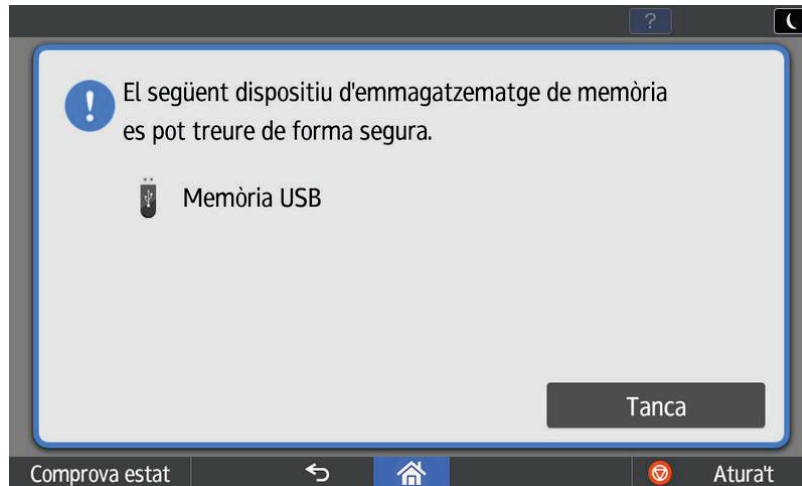
Prémer **"Inicia"**:



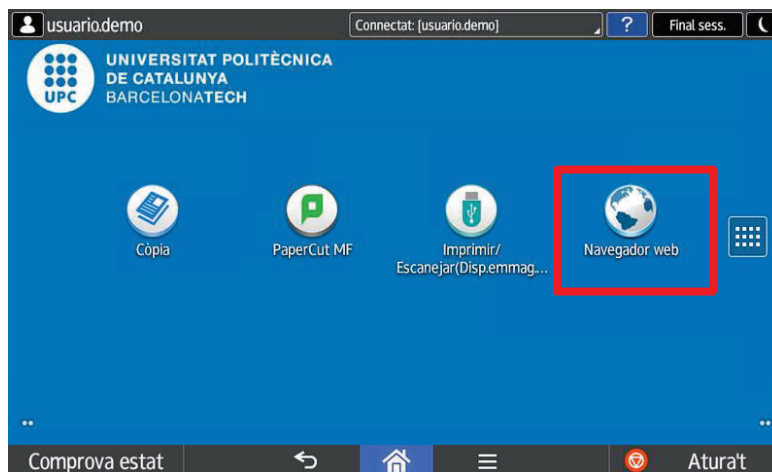
4.3.4. Com extreure l'USB amb seguretat

Seleccionar opció:



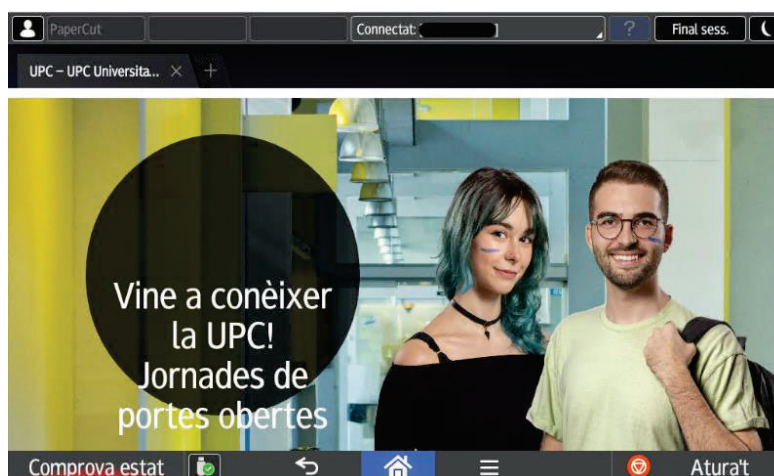


4.4. Navegador web

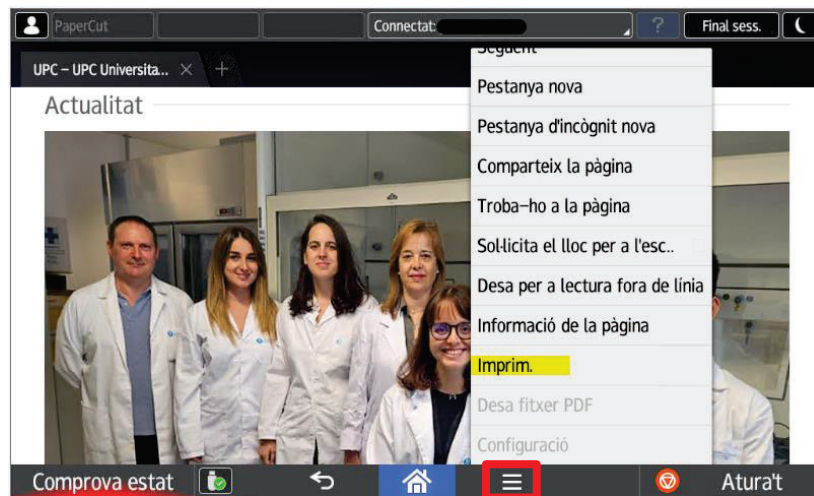


Accés al navegador web del equip.

Pagina per defecte: <https://www.upc.edu/ca>



Opció per poder imprimir des del navegador:

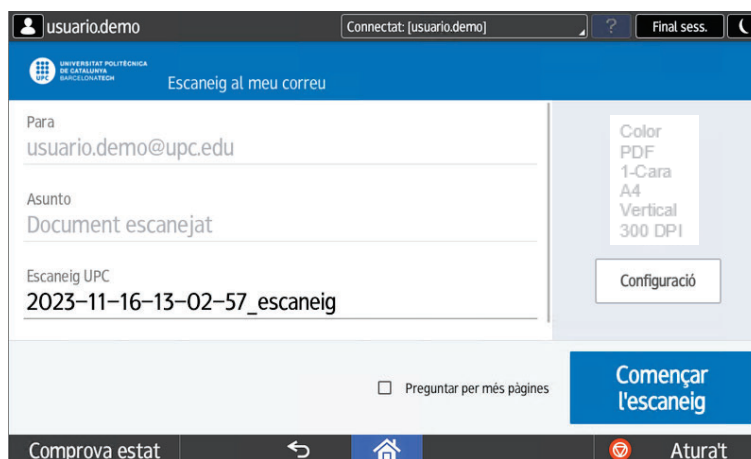


5. Escanejar a correu electrònic

Accedir a la funció d'**escanejar**:



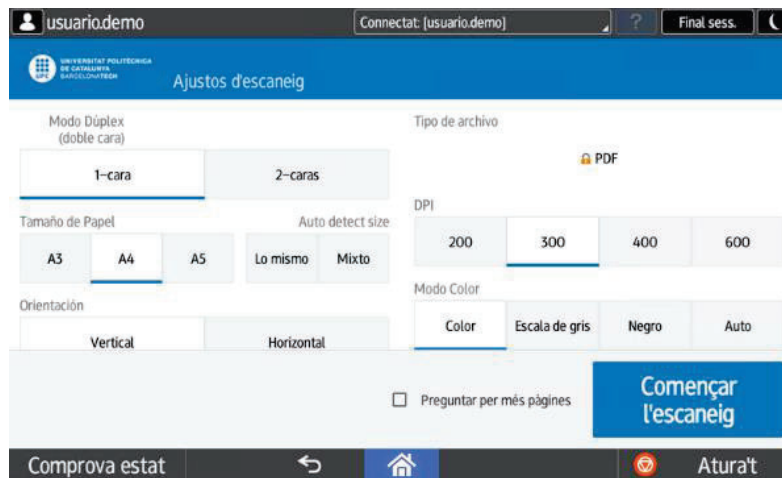
En aquesta opció l'usuari escanejarà directament al seu correu electrònic corporatiu de la UPC.



Opcions per defecte en Color i 300 DPI.

Per modificar les opcions d'escaneig prémer "**Configuració**"

Les opcions per defecte son com es veuen en la imatge:



L'usuari pot seleccionar entre original a 1 o 2 cares, mida de l'original, orientació, resolució i indicar si sol·licita més pàgines per escanejar més originals i realitzar un únic document. Els documents s'enviaran com un document únic.

Una vegada modificades, si s'escau, prémer botó "Començar l'escaneig" per realitzar la tasca.



6. Tancar la sessió

Una vegada finalitzades les tasques, des de la pantalla que estiguem, per seguretat tenim que tancar la sessió.



Opcions per tancar la sessió:

- La sessió es tanca automàticament als 30 segons.
- Prement el boto "Surt".
- Apropar la targeta novament pel lector.

7. Informació adicional important

7.1. Que passa si l'equip es queda sense paper o tòner durant la impressió

En cas que l'equip durant el procés d'impressió es quedi sense tòner o paper es molt important cancel·lar el treball abans d'abandonar l'equip per tal d'evitar que sigui alliberat posteriorment.
Per tal de cancel·lar el treball pendent, prémer "**Aturat**".

