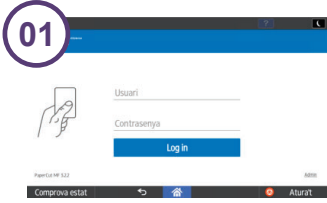


GUIA DE FUNCIONS BÀSIQUES

BASIC FUNCTION GUIDE / GUÍA DE FUNCIONES BÁSICAS

CAT ENG ES



Iniciar sessió
Apropar la targeta al lector o identificar-se amb l'usuari (nom.cognom) i contrasenya de la intranet de la UPC i prémer "Log in".

Log in
Pass the card to the reader or identify with the user(name.surname) and password of the UPC intranet and press "Log in".

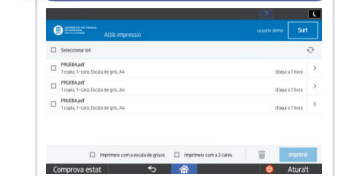
Iniciar sesión
Acercar la tarjeta al lector o identificarse con el usuario (nombre.apellido) y contraseña de la UPC intranet y pulsar "Log in".

Tancar sessió
Prémer el botó "Surt" o apropar novament la targeta al lector. Si no es realitza aquesta acció, es tanca automàticament als 30 segons.

Sign out
Press the "Surt" button or bring the card closer to the reader again. If this action is not performed, it closes automatically after 30 seconds.

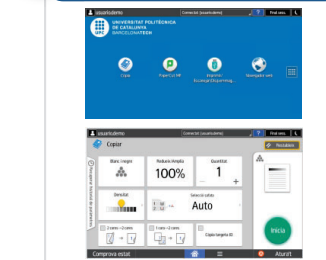
Cerrar sesión
Pulsar el botón "Surt" o acercar de nuevo la tarjeta al lector. Si no se realiza esta acción, se cierra automáticamente a los 30 segundos.

02 Alliberar Impressió / Release print / Liberar impresión



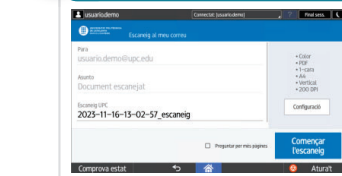
- Prémer la tecla "Allib. impressió", seleccionar el treball i botó "Imprimir".
- Es pot transformar a escala de grisos, a 2 cares o es poden eliminar els treballs abans d'imprimir.
- Press the "Allib. Impressió", select the job and press "imprimir" button.
- You can be converted to grayscale, 2-sided or delete before releasing the work.
- Pulsar la tecla "Allib. Impressió", seleccionar el trabajo y botón "Imprimir".
- Se puede transformar a escala de grises a 2 caras o se puede eliminar los trabajos antes de imprimir.

03 Còpia / Copy / Copia



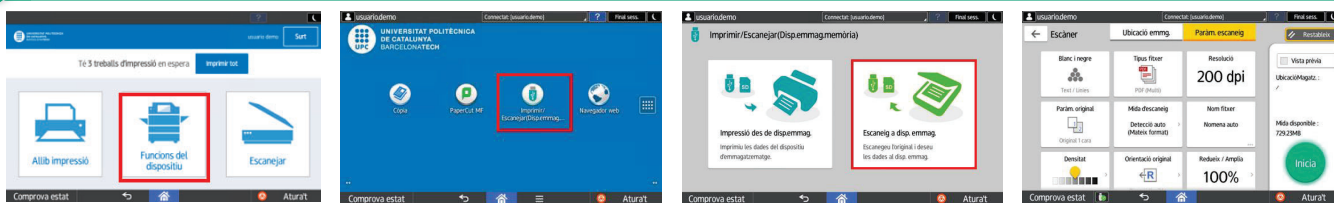
- Seleccionar "Còpia", assenyalar el nombre de còpies, cares i configurar el treball amb les opcions disponibles. Prémer el botó "Inicia" per començar el procés de copiat.
- Select "Còpia", indicate the number of copies, sides and configure the job with the available options. Press the "Inicia" button to start the copying process.
- Seleccionar "Còpia", señalar el número de copias, caras y configurar el trabajo con las opciones disponibles. Pulsar el botón "Inicia" para iniciar el proceso de copiado.

04 Escanejat al meu correu electrònic / Scan to my email / Escaneado a mi correo electrónico



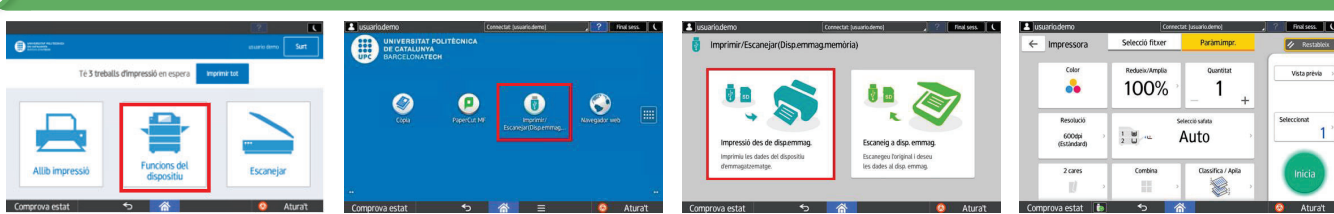
- Sortirà automàticament el correu corporatiu de l'usuari. Es pot modificar el nom del document, configurar el treball amb les opcions disponibles al botó "Configuració". Prémer "Començar l'escaneig".
- The user's corporate email will automatically appear. You can modify the name of the document, configure the job with the options available on the "Settings" button. Press the "Start scanning".
- Saldrà automàticament el correo corporativo del usuario. Se puede modificar el nombre del documento, configurar el trabajo con las opciones disponibles en botón "Configuración". Pulsar el botón "Comenzar l'escaneig".

05 Escanejar a USB / Scan to USB / Escanear a USB



- En "Funcions del dispositiu", prémer "Imprimir/Escanear a dispositiu d'emmagatzematge". Seleccionar carpeta on desar el fitxer, modificar les opcions de format, si s'escau, i prémer botó "Iniciar".
- In "Funcions del dispositiu", press "Imprimir/Escanear a dispositiu d'emmagatzematge". Select folder where to leave the document, modify formatting options and press the "Iniciar" button.
- En "Funcions del dispositiu", pulsar "Imprimir/Escanear a dispositiu d'emmagatzematge". Seleccionar carpeta donde dejar el documento, modificar las opciones del formato, si procede, y pulsar el botón "Iniciar".

06 Imprimir des de USB / Print from USB / Imprimir desde USB



- En "Funcions del dispositiu", prémer "Imprimir/Escanear a dispositiu d'emmagatzematge". Seleccionar on està desat el document, modificar opcions d'acabat, si s'escau, i prémer "Imprimir".
- In "Funcions del dispositiu", press "Imprimir/Escanear a dispositiu d'emmagatzematge". Select where the document is saved, modify the finishing options and press "Imprimir".
- En "Funcions del dispositiu", pulsar "Imprimir/Escanear a dispositiu d'emmagatzematge". Seleccionar dónde está guardado el documento, modificar las opciones de acabado, si procede, y pulsar "Imprimir".

Important

Si l'equip es queda sense tòner o paper durant la impressió, és important finalitzar el treball per tal que no sigui alliberat a posterior. Botó: "Aturat"

Important

If the equipment runs out of toner or paper during printing, it is important to finish the job so that it is not released later. Button: "Atura" t

Importante

Si el equipo se queda sin tóner o papel durante la impresión, es importante finalizar el trabajo para que no sea liberado a posterior. Botó: "Atura" t