



ACOLLIDA **PDI/PAS** ESEIAAT

SERVEIS INFORMÀTICS DEL CAMPUS DE TERRASSA

# TOTS ELS SERVEIS TIC AL TEU ABAST

Planificar, desenvolupar, produir i mantenir els serveis TIC per tal de donar suport a la docència, recerca, direcció i gestió de les Unitats i usuaris del Campus Terrassa amb criteris d'eficiència i qualitat.

Al portal de serveis de la Unitat transversal de gestió del Campus Terrassa (UTGCT) pots trobar la informació i via d'accés a tots els nostres serveis:

<https://utgct.upc.edu/ca/serveis-tic>

*Ens segueixes?*

Blog: <https://sict.upc.edu>

Twitter: @sictupc

## Serveis TIC



### Estudiantat Serveis a l'abast

- ▶ Atenea
- ▶ Aula virtual (Ravada)
- ▶ Aules (PcRemot)
- ▶ Autoenregistrament
- ▶ Disc virtual
- ▶ Paquets de programari
- ▶ Videoteca



### Suport PDI/PAS Entorn de treball

- ▶ Identificació i accés
- ▶ Estació de treball
- ▶ Connectivitat
- ▶ Compres
- ▶ Disc virtual
- ▶ Correu electrònic i llistes
- ▶ Seguretat TIC



### Suport PDI/PAS Docència+recerca

- ▶ Audiovisuals i multimèdia
- ▶ Aula virtual (Ravada)
- ▶ Aules (PcRemot)
- ▶ Paquets de programari
- ▶ Servei de càlcul
- ▶ Servidors
- ▶ Videoconferència

## Serveis i projectes a mida - innovació

- ▶ Desenvolupament d'aplicatius
- ▶ Projectes específics per a la docència
- ▶ Projectes específics per a la recerca

[més]

## Espais i recursos

- ▶ Aules
- ▶ Sales d'events
- ▶ Portàtils, projectors, àudio
- ▶ Espais audiovisuals

[més]

## Serveis TIC globals

- ▶ Atenea
- ▶ Correu UPC v3 (gmail)
- ▶ G Suite
- ▶ Treballa en remot
- ▶ Videoteca

[més]

# USUARI UPC

Com a PAS/PDI de l'ESEIAAT obtens un usuari propi que et garanteix accés als següents serveis, entre altres:

- Campus digital Atenea
- Aules informàtiques
- Programari docent
- Disc virtual i unitat de xarxa
- Correu electrònic UPC
- Accedir a la intranet de l'ESEIAAT
- Connectivitat
- G Suite for education
- Servei de compres
- Seguretat TIC

Aquest nom d'usuari ve donat per **nom.cognom**, en casos de nom repetit s'afegeix el segon cognom quedant el format com a: **nom.cognom.2ncognom**

# CAMPUS DIGITAL ATENEA

[Atenea](#) és el campus digital exclusiu de la UPC on accedint amb les credencials d'usuari UPC podràs realitzar la consulta de totes les assignatures de les quals impartiu docència

Aquesta eina facilita l'intercanvi d'informació i documents entre el professorat i l'estudiant.



# ESTACIÓ DE TREBALL

El servei d'estació de treball et dóna suport tècnic en totes les qüestions vinculades amb l'ús dels equips de treball. El servei inclou:

- Instal·lació, manteniment i actualització del sistema operatiu i el programari bàsic
- **Resolució de consultes i incidències**
- **Adquisició**
- Inventari

*Tota la informació al respecte en el següent enllaç*  
<https://utqct.upc.edu/ca/estacio-de-treball>

# AULES INFORMÀTIQUES

Cada edifici compta amb sales equipades amb ordinadors a l'abast de l'estudiantat i del PDI. El seu ús serà tan la docència programada, com l'ús lliure per dur a terme les activitats universitàries.

## TR1

AULA 0.08  
AULA 0.10  
AULA 0.11  
AULA 0.12

## TR5

AULA PC2  
AULA PC3 - PC4  
AULA PC5 - PC6  
AULA PC7  
AULA PC8

## TR2

AULA 0.17  
AULA 0.18

## TR9 (BIBLIOTECA)

ARE

## TR10

AULA 0.04

380 PCs

- Pots consultar prèviament el programari instal·lat a cada una de les aules a:  
<https://programari.terrassa.upc.edu/>
- També en pots saber la ocupació a la intranet:  
[https://intranet.eseiaat.upc.edu/ca/ocupacio\\_aules/ocupacio](https://intranet.eseiaat.upc.edu/ca/ocupacio_aules/ocupacio)
- I pots connectar-te i usar remotament un equip de l'aula (servei PcRemot):  
<https://utgct.upc.edu/ca/aules-informatiques/acces-remot-a-ordinadors-daules>

# PROGRAMARI DOCENT

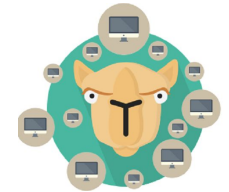
## DESCARREGA EL SOFTWARE AL TEU PC PERSONAL

La UPC disposa d'una sèrie d'acords de distribució de programari per a l'estudiantat i professorat.



## RAVADA

A la màquina virtual [Ravada](#) pots trobar un catàleg d'aplicacions virtualitzades.



*Tota la informació al respecte en el següent enllaç*

<https://utgct.upc.edu/ca/programari>

# CORREU ELECTRÒNIC UPC

Com a PAS/PDI se't genera un correu electrònic on rebràs totes les notificacions per part de la universitat.

Té la estructura següent: [nom.cognom@upc.edu](mailto:nom.cognom@upc.edu)

Aquest correu està gestionat per Google.

Per poder fer la consulta del correu pots accedir amb les credencials UPC al següent enllaç:  
<https://correu.upc.edu>

Dins d'aquest pàgina apareix l'opció de poder redirigir correus cap a una adreça diferent.  
Informació detallada a: <https://serveistic.upc.edu/ca/correuUPC/faq/correu/redirigir-correu>





# G SUITE FOR EDUCATION

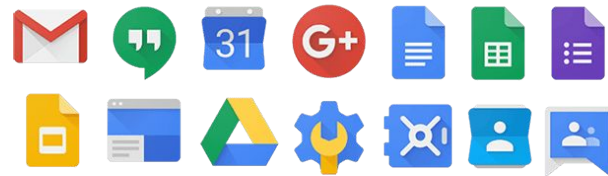
El conveni que manté la UPC amb Google dóna accés al paquet G-Suite a tot el PAS/PDI.

Dins d'aquestes opcions trobem un correu gmail per al PAS/PDI, emmagatzemament a Drive, comunicació via google Meet, accés a calendar de la UPC etc.

Tota la informació detallada del que s'ofereix està disponible al següent enllaç:

<https://serveistic.upc.edu/ca/g-suite-for-education>

## G Suite



# DISC VIRTUAL

Servei d'emmagatzemament privat.

Aquest servei, basat en el software lliure ownCloud (\*), ofereix un espai allotjat a servidors gestionats per SICT físicament ubicats a la UPC, d'aquesta manera es garanteix la seguretat, integritat i privacitat de totes les dades.

Els usuaris poden emmagatzemar i accedir als arxius via web o utilitzant diferents clients multiplataforma (estació de treball o mòbil). S'ofereix un espai personal i un espai compartit de grup o d'assignatura.

<https://nuvol.terrassa.upc.edu>

*Tota la informació al respecte en el següent enllaç*

<https://utqct.upc.edu/ca/disc-virtual-repositoris>

(\*) S'ofereix també un servei de repositoris personal i comú basat en Samba. Allà els usuaris poden emmagatzemar i accedir als arxius via web o mapejant l'espai com a unitat de xarxa de windows.

# ACCEDIR A LA INTRANET DE ESEIAAT

A la [Intranet de l'ESEIAAT](#) pots trobar accés privat a informació i utilitats d'interès segmentada segons el teu perfil.

- Professorat - En funció del perfil pots accedir a espai de debat, consultar horaris de classes, d'examens i d'espais, consultar i sol·licitar programari de les aules informàtiques, llicència Solidworks, ocupació PCs aules informàtiques, usuaris de les aules, i més.
- Personal d'administració i serveis - En funció del perfil pots accedir a espai de debat, consultar horaris de classes, d'examens i d'espais, consultar programari de les aules informàtiques, ocupació PCs aules informàtiques, usuaris de les aules, eines de gestió i més.

# CONNECTIVITAT - Xarxes troncales i xarxes locals

- La Xarxa **troncal de la UPC** està composta per diversos routers, els quals ens proporcionen la connectivitat entre els diversos campus (a 10 Gbps) i la sortida a Internet. A més, disposem d'una línia de backup de 1 Gbps. Gestiona el servei UPCnet.
- La xarxa **troncal del Campus Terrassa** és gestionada pels SICT i compta amb un equip enrutador com a element principal que enllaça les diferents fibres òptiques que connecten els diferents edificis (a 1Gbps o 10 Gbps els principals edificis).
- Les **xarxes locals** del Campus són gestionades pels SICT. Tots els equips són commutadors gestionables i utilitzen la mateixa tecnologia. Principals característiques:
  - Protecció del port per adreça mac
  - Rosetes al rang lliure (sense protecció per mac).
  - IPs de l'equip amb adreçament privat
  - DNS secundari al Campus
  - Assignació dinàmica d'adreces IP (privades i fixes) per DHCP
  - Les estacions es connecten a 100Mbps i els principals servidors a 1Gbps

# CONNECTIVITAT - Xarxa wifi UPC (Eduroam)

- La UPC ofereix connexió sense fils mitjançant eduroam.

Tres tipus de connexió:

- **Eduroam:** la preferent, accés amb les credencial UPC, utilitzant la xarxa eduroam tindreu cobertura a les universitats, centres de recerca i biblioteques adherides d'arreu del mon.
- **UPCguest:** accés a la xarxa wifi pels convidats, persones que estan de visita a la UPC.
- **Wifi per a congressos:** accés a la xarxa wifi UPC per als assistents a congressos realitzats a la UPC.

Adjuntem un manual on s'explica detalladament l'ús i instal·lació, en funció del dispositiu que tingueu:

<https://serveistic.upc.edu/ca/wifiupc/documentacio/assistent-de-configuracio-per-eduroam>

# SERVEI DE COMPRES

- Gestionem la compra de PCs, portàtils, audiovisuals, perifèrics i programari
- Servei de consultoria, gestió d'ofertes, tramitació de compres i instal·lació de nou equipament i programari.
- La UPC ha tancat acord amb empreses homologades per aquest tipus de productes

*Tota la informació al respecte en el següent enllaç <https://utgct.upc.edu/ca/compres/compres-tic>*

# SEGURETAT TIC

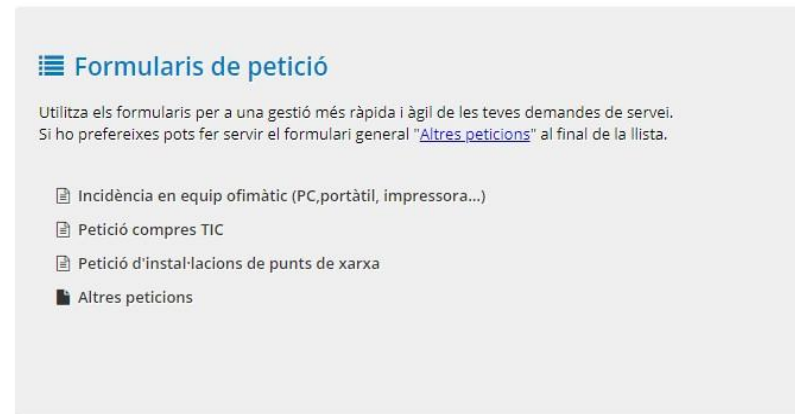
- Xarxa: connexió externa segura al teu equip amb UPCLink
- Xarxa fixa: protecció del port per adreça mac
- IPs de l'equip amb adreçament privat
- Compte d'usuari
- Polítiques d'actualització del programari i sistema
- Antivirus
- Còpies de seguretat

*Tota la informació al respecte en el següent enllaç <https://utqct.upc.edu/ca/seguretat-tic>*

# CREA'NS UN TIQUET!

Per realitzar una petició de consultes, peticions i incidències TIC pots crear una instància en la que se't realitzarà un seguiment de la teva incidència.

<https://esict.upc.edu/>



Dissenyat i desenvolupat amb Programari Lliure per UPCnet - 2020

## TAMBÉ ENS POTS TROBAR A:

**TR10 2<sup>a</sup> PLANTA** Carrer de Colom, 2, 08222 Terrassa, Barcelona

**HORARI D'ATENCIÓ** De 8:00 a 14:00 i de 15:00 a 19:00

**TELÈFON DE CONTACTE** 937 398 666

**CORREU ELECTRÒNIC** [sict.serveis@upc.edu](mailto:sict.serveis@upc.edu)