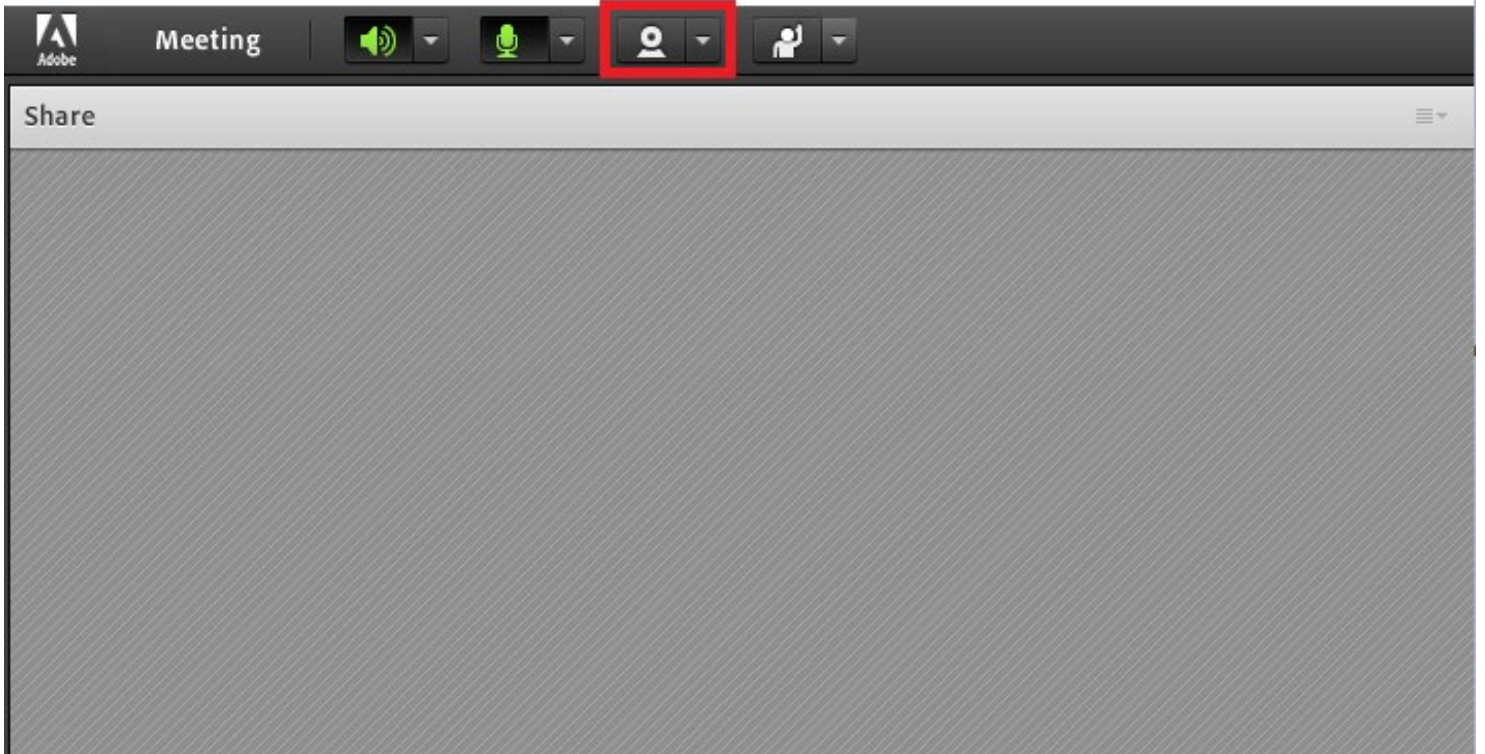


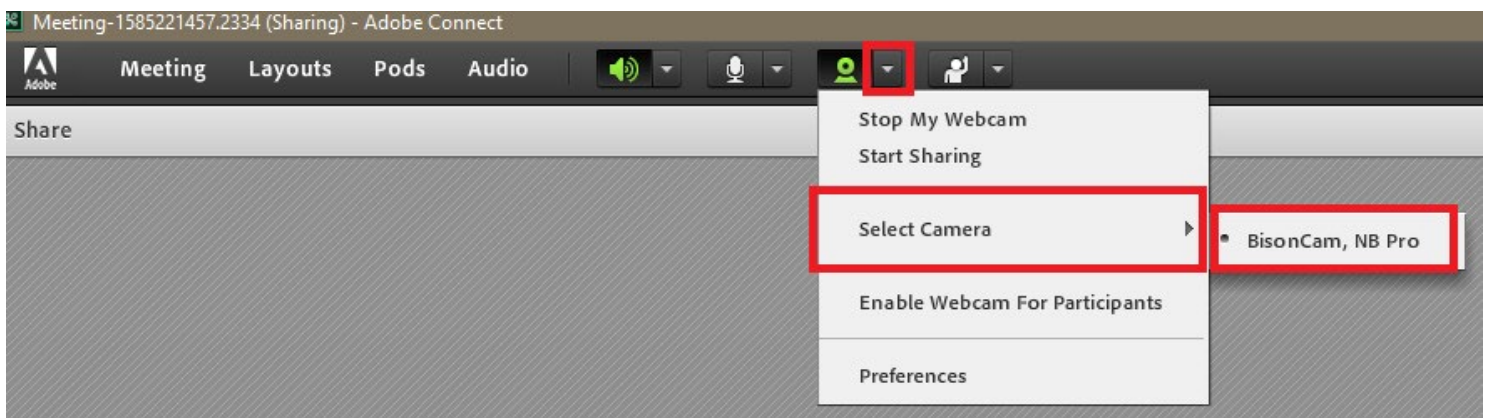
No funciona la càmera:

Meeting-1585213570.6751 - Adobe Connect

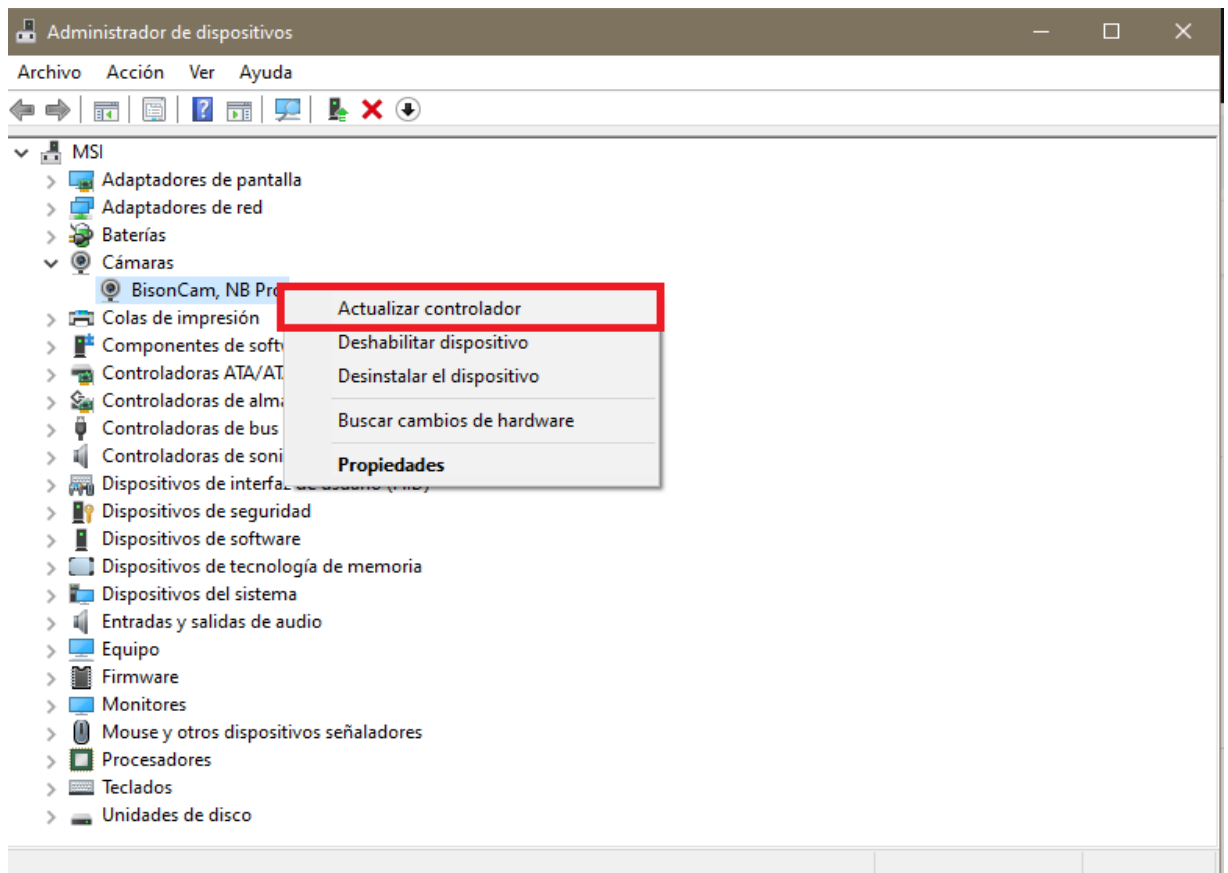


- Clicar el botó de càmera.

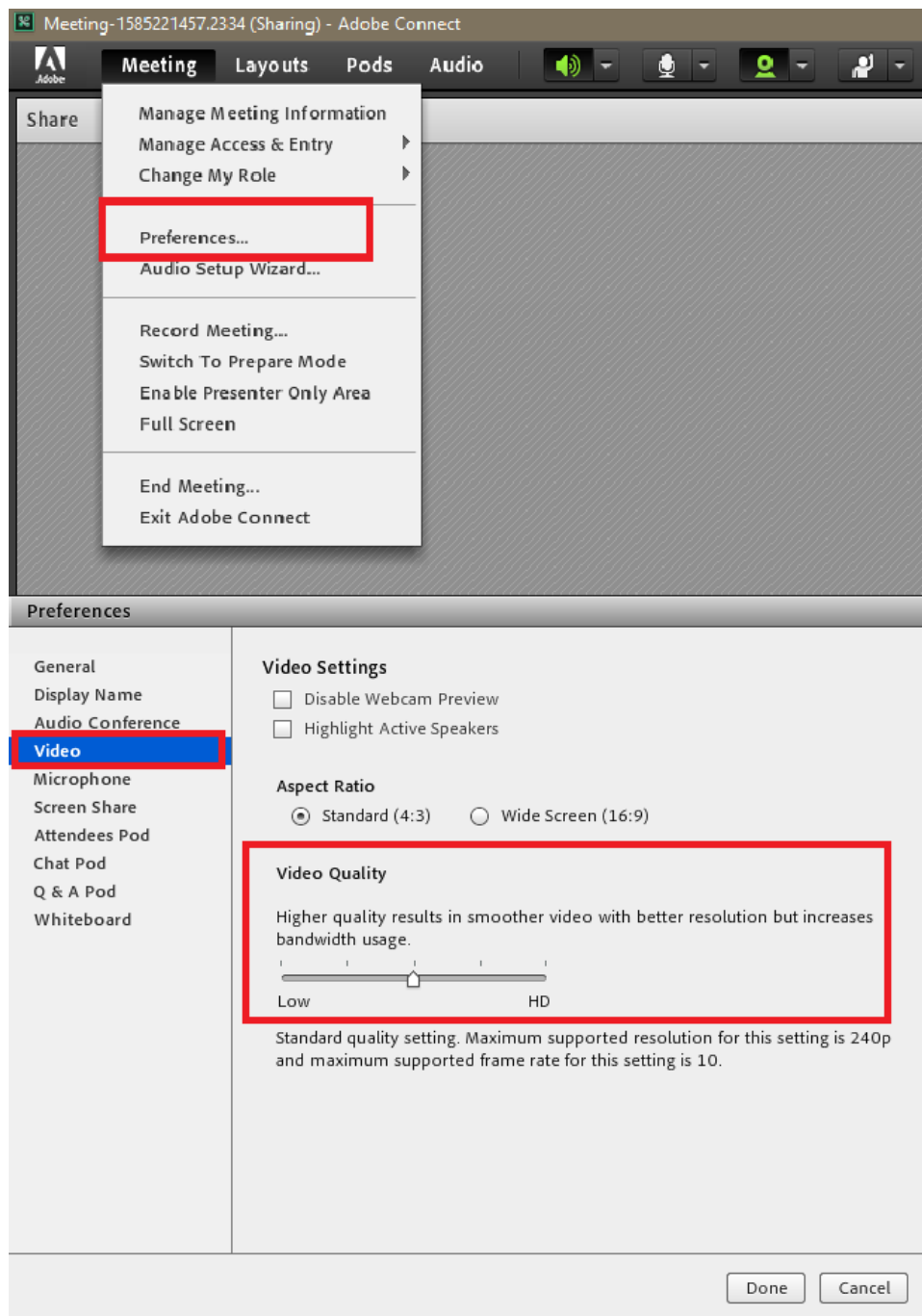
- Si segueix sense funcionar, desplegar el menú lateral a la icona de la càmera i seleccionar la nostra.



- Si l'error persisteix, actualitzar controladors de la càmera. Coneixent la marca i el model de la càmera, podem cercar els seus controladors a la pàgina oficial de la marca, i procedirem a actualitzar-los. Si tenim un equip Windows, aquests s'aniran actualitzant periòdicament, però en cas de voler fer- ho manualment, podem accedir al administrador de dispositius del nostre PC teclejant "administrador de dispositius" a la barra de cerca. Un cop dins seleccionem la nostre càmera, premem botó dret, i cliquem sobre "actualitzar controlador".



- Si el problema que tenim és que al emetre amb la càmera, aquesta es veu com un sol color verd o negre, haurem de reduir la qualitat del vídeo i els fotogrames per segon (determinats equips no permeten la reducció de fotogrames per segon) fins a la Standard del Connect (640x480 a 20fps). Podem fer això desplegant el menú superior i accedint a les preferències.



- Com a última mesura, optarem per reinstal·lar l'Adobe Connect. Això permetrà incorporar elements al programa que no s'havien afegit amb l'anterior instal·lació. [En aquest enllaç teniu disponible un video dedicat a la instal·lació de l'Adobe Connect 10.](#)